



# Centre du sein Fribourg Brustzentrum Freiburg

Hôpital Daler | Daler-Spital  
hôpital fribourgeois | freiburger spita

**Soutien** au dialogue auprès de votre famille et de vos proches

**Accompagnement** tout au long des phases de votre traitement

Prise en charge individualisée et **écoute** de vos besoins

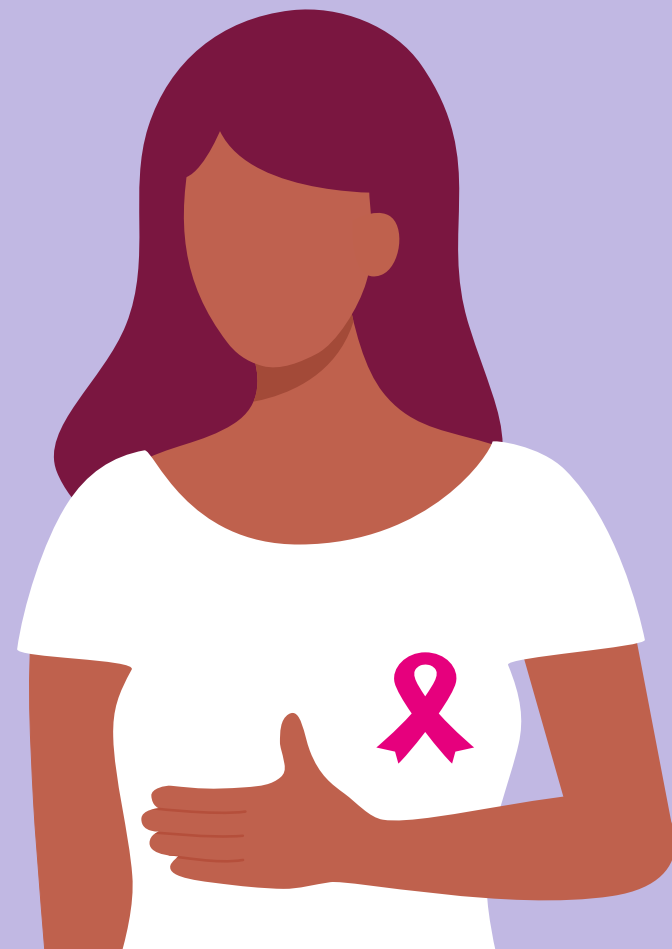
**Informations** sur les services d'aide spécialisés

**Discussion** des informations données par les médecins sur le traitement et son suivi

Mesure à prendre pour la prévention et la diminution des effets secondaires

**Mise en relation** avec des spécialistes et des groupes d'entraide

**Coordination** du parcours de soins avec vous et l'ensemble du personnel médical et soignant



## Eve Albertano-Préel

Infirmière référente (Breast Care Nurse)

T 026 306 29 82

E-mail : eve.albertano@h-fr.ch

Centre du sein Fribourg

**HFR Fribourg – Hôpital cantonal**

Aile droite niveau-1

Merci de vous annoncer à la réception de l'entrée principale.

[www.centre-du-sein-fribourg.ch](http://www.centre-du-sein-fribourg.ch)

Les prestations de l'infirmière référente pour le cancer du sein sont remboursées par l'assurance maladie de base (LAMal).

## Plan de situation

### Centre du sein Fribourg

#### HFR Fribourg – Hôpital cantonal

Chemin des Pensionnats 2-6  
1752 Villars-sur-Glâne

#### Hôpital Daler

Route de Bertigny 34  
1701 Fribourg

